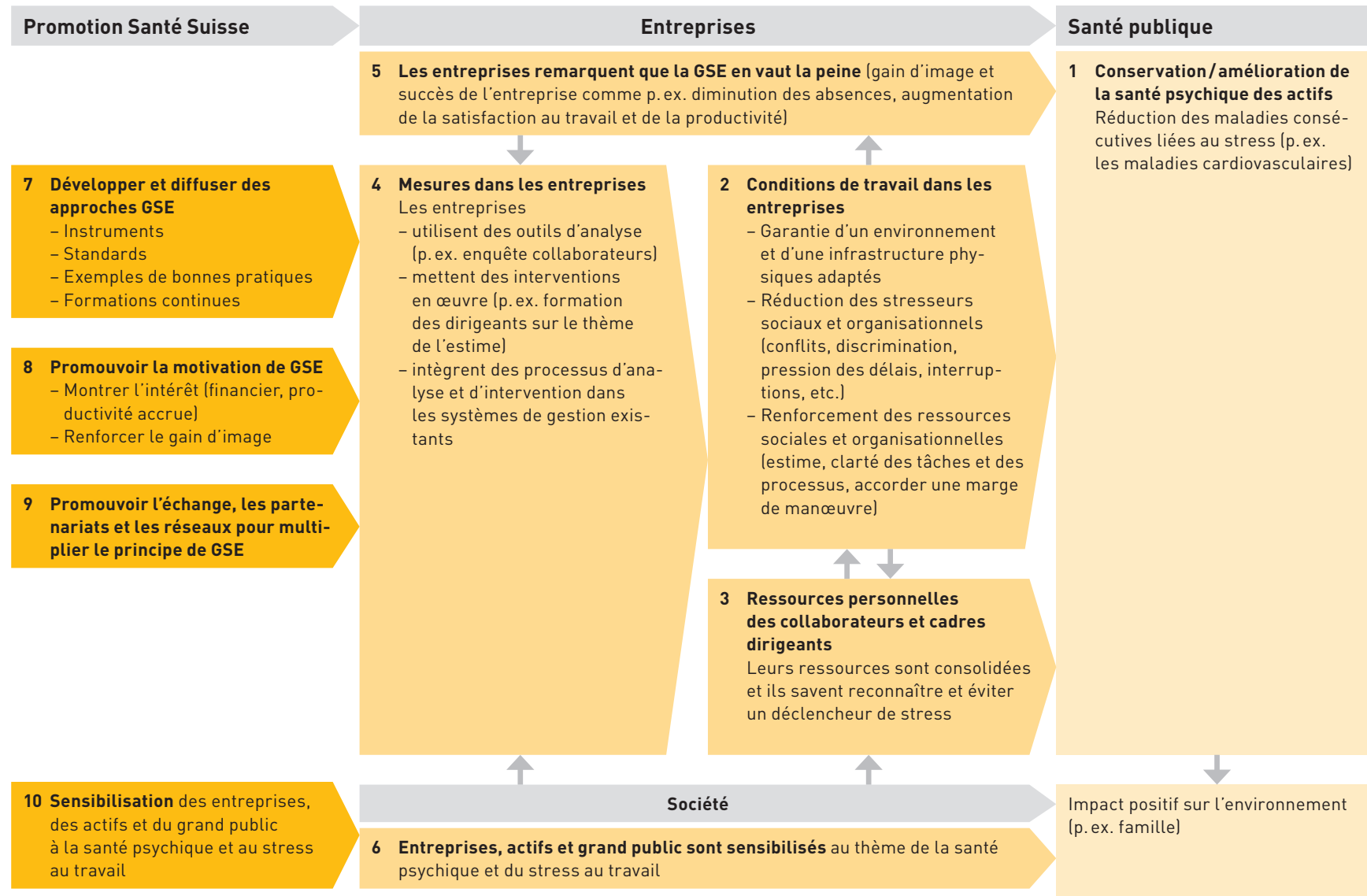


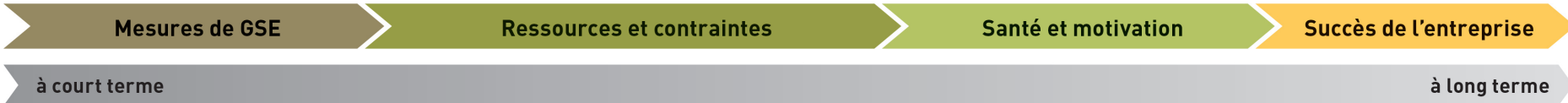
Modèle d'impact sur l'approche stratégique de Promotion Santé Suisse pour renforcer la santé psychique des actifs dans le setting de l'entreprise – version simplifiée



GSE = Gestion de la santé en entreprise

Dans le modèle, les facteurs d'impact externes sur la santé psychique au travail (situation économique, institutions sociales ou droit du travail) sont mis en marge car ils ne font pas partie des principales préoccupations de la gestion de la santé en entreprise.

Le modèle d'impact GSE de Promotion Santé Suisse



Contexte pour l'entreprise

Organisation du travail et structuration des tâches
Relations sociales et encadrement
Ergonomie et aménagement du poste de travail
Offres d'infrastructures favorisant la santé
Pilotage et gestion
Compétences personnelles

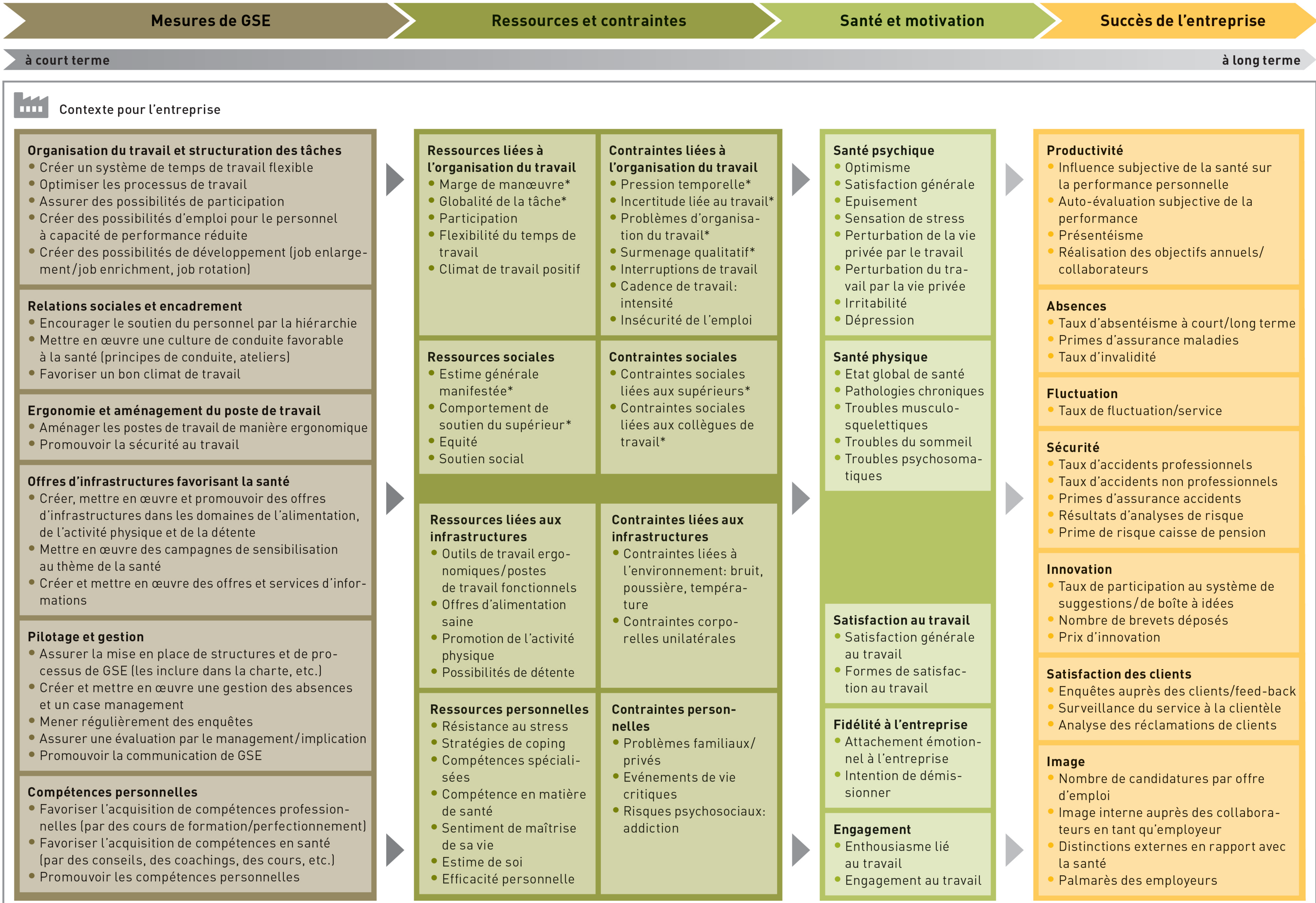
Ressources liées à l'organisation du travail	Contraintes liées à l'organisation du travail
Ressources sociales	Contraintes sociales
Ressources liées aux infrastructures	Contraintes liées aux infrastructures
Ressources personnelles	Contraintes personnelles

Santé psychique
Santé physique
Satisfaction au travail
Fidélité à l'entreprise
Engagement

Productivité
Absences
Fluctuation
Sécurité
Innovation
Satisfaction des clients
Image

Contexte pour le personnel

Le modèle d'impact GSE de Promotion Santé Suisse, avec indicateurs et exemples



Mesures de GSE

Ressources et contraintes

Santé et motivation

Succès de l'entreprise

à court terme

à long terme

Contexte pour l'entreprise

- Organisation du travail et structuration des tâches**
 - Créer un système de temps de travail flexible
 - Optimiser les processus de travail
 - Assurer des possibilités de participation
 - Créer des possibilités d'emploi pour le personnel à capacité de performance réduite
 - Créer des possibilités de développement (job enlargement/job enrichment, job rotation)
- Relations sociales et encadrement**
 - Encourager le soutien du personnel par la hiérarchie
 - Mettre en œuvre une culture de conduite favorable à la santé (principes de conduite, ateliers)
 - Favoriser un bon climat de travail
- Ergonomie et aménagement du poste de travail**
 - Aménager les postes de travail de manière ergonomique
 - Promouvoir la sécurité au travail
- Offres d'infrastructures favorisant la santé**
 - Créer, mettre en œuvre et promouvoir des offres d'infrastructures dans les domaines de l'alimentation, de l'activité physique et de la détente
 - Mettre en œuvre des campagnes de sensibilisation au thème de la santé
 - Créer et mettre en œuvre des offres et services d'informations
- Pilotage et gestion**
 - Assurer la mise en place de structures et de processus de GSE (les inclure dans la charte, etc.)
 - Créer et mettre en œuvre une gestion des absences et un case management
 - Mener régulièrement des enquêtes
 - Assurer une évaluation par le management/implication
 - Promouvoir la communication de GSE
- Compétences personnelles**
 - Favoriser l'acquisition de compétences professionnelles (par des cours de formation/perfectionnement)
 - Favoriser l'acquisition de compétences en santé (par des conseils, des coachings, des cours, etc.)
 - Promouvoir les compétences personnelles

- | | |
|---|---|
| Ressources liées à l'organisation du travail <ul style="list-style-type: none"> Marge de manœuvre* Globalité de la tâche* Participation Flexibilité du temps de travail Climat de travail positif | Contraintes liées à l'organisation du travail <ul style="list-style-type: none"> Pression temporelle* Incertitude liée au travail* Problèmes d'organisation du travail* Surmenage qualitatif* Interruptions de travail Cadence de travail: intensité Insécurité de l'emploi |
| Ressources sociales <ul style="list-style-type: none"> Estime générale manifestée* Comportement de soutien du supérieur* Equité Soutien social | Contraintes sociales <ul style="list-style-type: none"> Contraintes sociales liées aux supérieurs* Contraintes sociales liées aux collègues de travail* |
| Ressources liées aux infrastructures <ul style="list-style-type: none"> Outils de travail ergonomiques/postes de travail fonctionnels Offres d'alimentation saine Promotion de l'activité physique Possibilités de détente | Contraintes liées aux infrastructures <ul style="list-style-type: none"> Contraintes liées à l'environnement: bruit, poussière, température Contraintes corporelles unilatérales |
| Ressources personnelles <ul style="list-style-type: none"> Résistance au stress Stratégies de coping Compétences spécialisées Compétence en matière de santé Sentiment de maîtrise de sa vie Estime de soi Efficacité personnelle | Contraintes personnelles <ul style="list-style-type: none"> Problèmes familiaux/privés Événements de vie critiques Risques psychosociaux: addiction |

- Santé psychique**
 - Optimisme
 - Satisfaction générale
 - Epuisement
 - Sensation de stress
 - Perturbation de la vie privée par le travail
 - Perturbation du travail par la vie privée
 - Irritabilité
 - Dépression
- Santé physique**
 - Etat global de santé
 - Pathologies chroniques
 - Troubles musculo-squelettiques
 - Troubles du sommeil
 - Troubles psychosomatiques
- Satisfaction au travail**
 - Satisfaction générale au travail
 - Formes de satisfaction au travail
- Fidélité à l'entreprise**
 - Attachement émotionnel à l'entreprise
 - Intention de démissionner
- Engagement**
 - Enthousiasme lié au travail
 - Engagement au travail

- Productivité**
 - Influence subjective de la santé sur la performance personnelle
 - Auto-évaluation subjective de la performance
 - Présentisme
 - Réalisation des objectifs annuels/collaborateurs
- Absences**
 - Taux d'absentéisme à court/long terme
 - Primes d'assurance maladies
 - Taux d'invalidité
- Fluctuation**
 - Taux de fluctuation/service
- Sécurité**
 - Taux d'accidents professionnels
 - Taux d'accidents non professionnels
 - Primes d'assurance accidents
 - Résultats d'analyses de risque
 - Prime de risque caisse de pension
- Innovation**
 - Taux de participation au système de suggestions/de boîte à idées
 - Nombre de brevets déposés
 - Prix d'innovation
- Satisfaction des clients**
 - Enquêtes auprès des clients/feed-back
 - Surveillance du service à la clientèle
 - Analyse des réclamations de clients
- Image**
 - Nombre de candidatures par offre d'emploi
 - Image interne auprès des collaborateurs en tant qu'employeur
 - Distinctions externes en rapport avec la santé
 - Palmarès des employeurs

Contexte pour le personnel

* Paramètres utilisés pour le calcul du Job Stress Index (JSI).