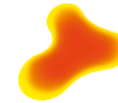
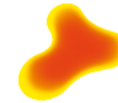


**Mandat IZFG sur la santé psychique
des jeunes femmes**
Atelier sur l'égalité des chances 14.3.24



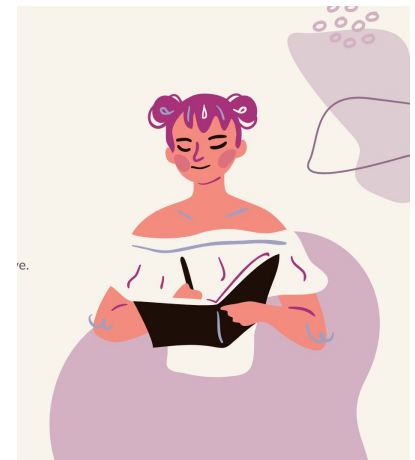
Introduction

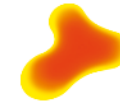
- **La santé psychique des adolescent-e-s et des jeunes adultes** => est de plus en plus au centre des débats publics dans le monde entier.
- **Sexe**
joue un rôle décisif dans le bien-être psychique, les jeunes femmes ayant tendance à présenter un moins bon bien-être psychique que les jeunes hommes
(Campbell et al. 2021; Barry et al. 2019; Gupta et al. 2019)



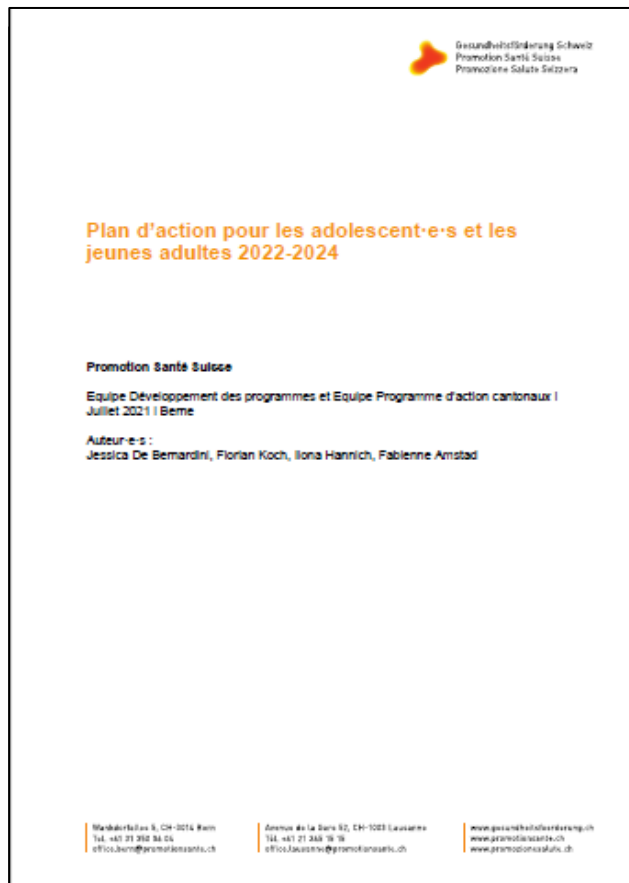
Situation de départ en Suisse

- **Augmentation** significative des **consultations** sur l'humeur dépressive, les pensées suicidaires, les maladies psychiques et l'anxiété en 2022 (tél. 147).
- L'étude HBSC 2022 confirme **une baisse de la santé psychique**, surtout chez les jeunes femmes.
- Tant les **différences biologiques** que les **facteurs sociaux** influencent l'apparition et l'évolution des maladies.





Plan d'action pour les adolescent-e-s et les jeunes adultes



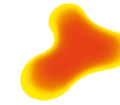
O1: Promotion d'une alimentation équilibrée et d'une activité physique suffisante

O2: Renforcer la santé psychique et les compétences de vie

O3: Egalité des chances en matière de santé

O4: Liens entre les thèmes

O5: Participation



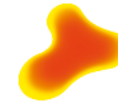
Objectifs Mandat IZFG

- Aperçu des **connaissances empiriques** sur la santé psychique des jeunes femmes¹
- Identification des **facteurs clés** à l'aide d'une revue de la littérature et de cinq entretiens avec des experts
- Dédution des **mesures de promotion de la santé**²



¹ En raison du plan d'action pour les adolescents et les jeunes adultes de GFCH et des besoins actuels, l'accent a été mis sur la santé mentale des jeunes femmes. Les jeunes hommes et les jeunes non-binaires n'ont pas été pris en compte dans le cadre de ce mandat.

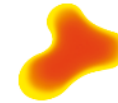
² Les mesures peuvent également être adaptées à la promotion de la santé mentale des jeunes de tous les sexes.



Connaissances empiriques globales

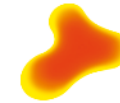
- **Crises multiples et environnement social, culturel et économique** de plus en plus complexe (OMS 2022a).
- Tranche d'âge des 10-19 ans : **14%** des adolescent-e-s dans le monde ont reçu un **diagnostic de maladie psychique** (OMS 2022b).
- **Pandémie de COVID-19** : a un grand impact sur le bien-être et la santé psychique des jeunes (OMS 2022a).



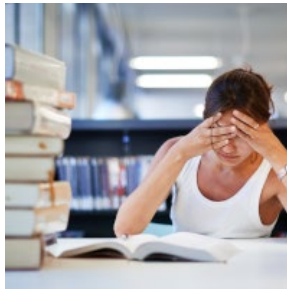


Constatations empiriques en Suisse

- COVID-19 : augmentation de la **détresse psychologique** chez les jeunes plus que **doublée** entre 2017 et 2020/2021 (Schuler et al. 2022, Delgrande Jordan et al. 2023).
- **Tendance à long terme** qui a commencé avant la pandémie de COVID-19 et qui a été démontrée par la suite (Schuler et al. 2022, Delgrande Jordan et al. 2023).
- Un quart des femmes âgées de 15 à 24 ans font état de **symptômes d'anxiété** modérée à sévère, tandis qu'environ 30 % souffrent de **symptômes de dépression** modérée à sévère et 29 % présentent des signes de **phobie sociale** (Peter et al. 2023).

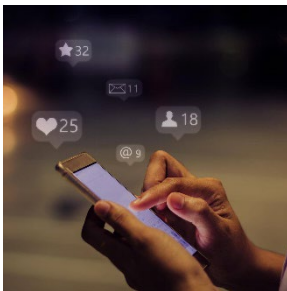


Trois facteurs clés



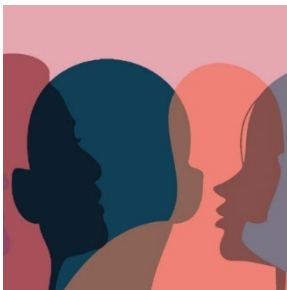
Pression de la performance et stress

- p.ex. 56 % des adolescentes font état d'un stress fréquent ou très fréquent, contre 37 % des adolescents (Jacobs Foundation 2015).



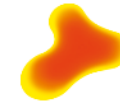
Médias sociaux

- p.ex. lien entre l'utilisation des médias sociaux et la dépression, l'anxiété et le stress (Blanchard et al. 2023, Shannon et al. 2022)



Genre et rôles sexuels

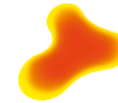
- p.ex., l'attachement aux rôles traditionnels des hommes et des femmes représente une charge mentale pour les jeunes (Guo et al. 2024, Koenig et al. 2021)



Mesures de promotion de la santé

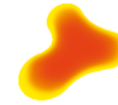
- Déduire, à partir d'une **analyse de la littérature et d'entretiens avec des expert-e-s**, des mesures de promotion de la santé possibles pour améliorer la santé psychique des jeunes femmes.
- Selon **les trois facteurs** centraux que sont la pression de la performance et le stress, les médias sociaux et le sexe et les rôles de genre ainsi que, sur le modèle des programmes d'action cantonaux, selon les **quatre niveaux** d'intervention, de policy, de mise en réseau et d'information au public.





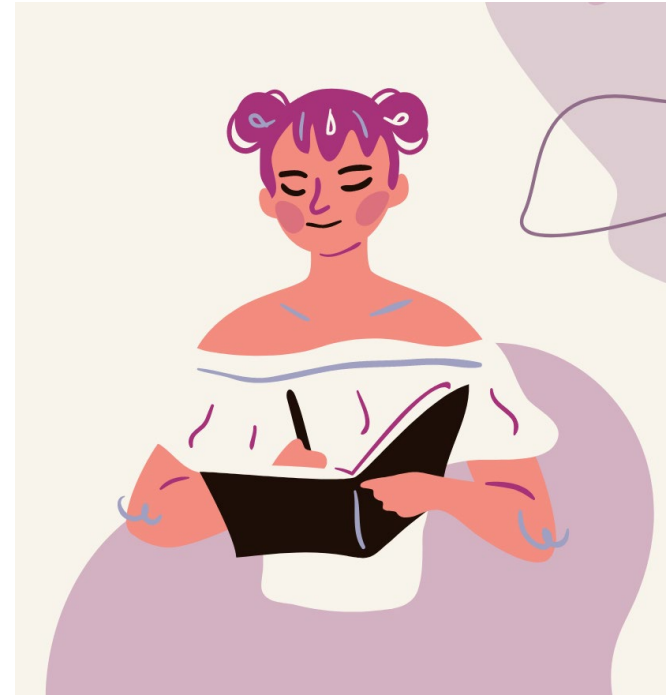
Questions pour le webinaire

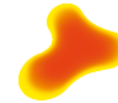
- **Les interventions ont un effet différent sur les femmes et les hommes**, dans quelle mesure/où des mesures spécifiques au genre sont-elles nécessaires ?
- **Où** peut-on se concentrer sur les jeunes femmes dans les **PAC/projets** et où faut-il continuer à prendre des mesures universelles ? Où faut-il prendre des mesures pour les jeunes hommes/jeunes non-binaires ?
- **Comment** les **mesures** qui en découlent peuvent-elles être **classées par ordre de priorité** ? **Qui** peut apporter sa contribution et où ?
- ...



Prochaines étapes

- **Publication** du rapport et de la fiche d'information en mai 2024
- **Webinaire**: 29.08.2024, 10-12 h





Votre contact

Anja Nowacki

cheffe de projet Santé mentale, enfants et adolescents

tél. direct: +41 31 350 03 47

anja.nowacki@promotionsante.ch

Promotion Santé Suisse

Wankdorfallee 5, CH-3014 Bern

tél.: +41 31 350 04 04

www.gesundheitsfoerderung.ch